

ふるさと納税 寄附実績と活用状況（令和元年度分）

令和元年度において、亶理町を応援してくださる全国の皆様から、多くのふるさと納税（寄附）をいただきました。

亶理町ふるさと納税（令和元年度分）について、皆様からいただいた寄附実績と活用状況をご報告いたします。亶理町に対してお寄せいただいた温かいお気持ちに、心より感謝申し上げます。

○寄附実績

寄附件数：8,439件 寄附金総額：234,144,000円

[活用希望別内訳]

(単位：件、円)

事業別メニュー	件数	寄附金額
持続可能なまちの基礎づくり	3,252	85,286,000
わたしとわたりのブランドづくり	388	9,741,000
ともに学び育て合う人づくり	1,138	31,241,000
未来に続く健康づくり	864	23,076,000
絆を深める自治づくり	205	5,355,000
町長におまかせ事業	2,343	72,991,000
役場新庁舎建設事業	249	6,454,000

○主な活用状況

1 河川整備事業（16,010,000円）

安全・安心なまちづくりを目指し、大雨により頻繁に氾濫する雪穴沢、鍋倉川等の河川改修工事に活用しました。



2 亘理町観光協会事業 (9,741,000 円)

観光協会の運営と各種事業(わたりふるさと夏まつり、えんころ節全国大会、震災語り部ガイド等)に対し助成を行い、観光の振興を図りました。



3 小中学校空調設備 (エアコン) 整備事業 (31,241,000 円)

近年の厳しい気象条件から児童生徒の健康を守るため、熱中症対策として町内小中学校に空調設備 (エアコン) を設置し、教育環境の整備を図りました。



4 乳幼児健康診査事業 (23,076,000 円)

乳幼児の健康診査を実施し、疾病等の早期発見に努め、健全な発育発達を支援するために活用しました。

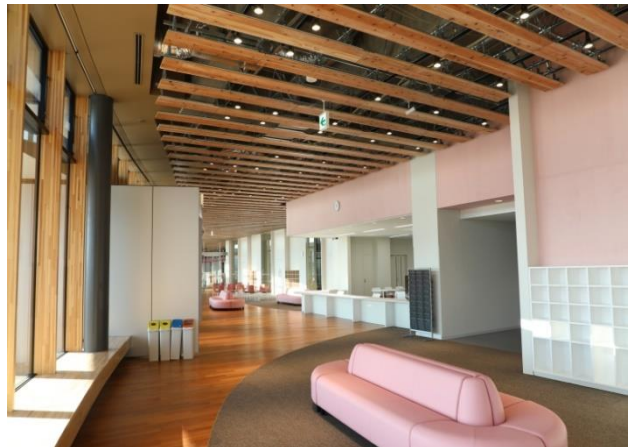
5 まちづくり協議会支援事業 (5,355,000円)

「町民と築く地域協働のまちづくり」を推進するにあたり、各地区まちづくり協議会の住民自らが判断し、地域づくりを進めるための交付金(市民農園、運動会、夏祭り、海岸清掃、少年キャンプ、里山トレッキング等)として活用しました。



6 保健福祉センター建設事業 (72,991,000円)

東日本大震災で被災した保健センターの復旧に活用し、「誰もが元気になる、誰もが元気を作る」未来に続く健康づくりを目指し、町民のライフステージに応じた主体的な取り組みを重視する保健福祉事業を行っていきます。



7 役場新庁舎建設事業 (6,454,000円)

東日本大震災で被災した庁舎の復旧事業として、町民が集い、笑顔ひろがる交流拠点を基本理念に、災害時には危機管理対応を果たす防災拠点機能を備えた新庁舎の建設に活用しました。

