

2021年度 互理町ごみ収集日程カレンダー

収集区域
D地区

逢隈地区：森 房・上の町・中 泉・今 泉・牛 袋・十文字町・十文字村
早 川（逢隈字郡除く）

目次

P1
・表紙

P2～13
・ごみカレンダー

P14
・家電リサイクル法
・パソコンリサイクル法

P15
・消火器のリサイクル
・生ごみ処理容器
購入補助事業
・リサイクル奨励金
交付事業

P16
・一般廃棄物収
集運搬業者、
浄化槽清掃業
者名簿

P17
・処理できないもの

P18～19
・家庭ごみの
分け方一覧表

P20
・各種問合せ先

収集品目・収集日

収集品目	収集日
もえるごみ	毎週 水・土曜日
プラスチック製容器包装	毎週 月曜日
缶 類	毎週 火曜日
び ん 類	毎月 第2・4火曜日
資源ごみ※	毎月 第1・3木曜日
ガラスくず せともの類	毎月 第2火曜日
金属製品 複合素材製品	毎月 第4火曜日
有害・危険ごみ	毎月 第3土曜日
粗大ごみ	直接ごみ処理施設へ搬入

※資源ごみ…紙製容器包装・雑がみ、紙パック、ダンボール、ペットボトル、布類、新聞・広告、雑誌・書籍

集積所にごみを出すときに守ること

◎集積所は、各行政区の方々によって管理運営されています。
各行政区のルール並びに次のルールを守ってごみを出してください。

◎ごみは、ごみ収集日程カレンダーで指定された日の午前8時30分までに、定められた集積所に出してください。

◎ごみは、指定された分別と出し方（袋・コンテナ・ひもなど）で出してください。

◎ごみ袋は、必ず指定の袋（もえるごみ袋・リサイクル袋）に入れ袋には行政区（または集積所番号）、氏名を記入して出してください。

◎集積所に出せるごみは「P18～19 家庭ごみの分け方一覧表」で定められた家庭ごみだけです。粗大ごみや事業系一般ごみは直接、ごみ処理施設に搬入してください。

減量目標

- ① 1人1日あたり25gの減量
 - ・4R（フォーアール）の実践
 - ・生ごみの水きり徹底
- ② リサイクル率25%以上
 - ・こまめに分別し資源として排出
 - ・集団資源回収の利用・推進

減量効果

ごみの減量化、ごみ処理費の削減、資源の保護
エネルギーの節約、汚染物質の減少
循環型社会の構築、自然環境・地球環境の保全

D地区 2021年

4月

★ごみ出しのルールを守りましょう

- ごみは決められた集積所に、収集日の午前8時30分までに出してください。
- ごみは、正しく分別して、決められた方法で出してください。(P18~19を参照。)
- 指定袋には、行政区(または集積所番号)、氏名を必ず書いて出してください。



日	月	火	水	木	金	土
				1 資源ごみ <small>紙製容器包装・雑がみ、紙パック、ダンボール、ペットボトル、布類、新聞・広告、雑誌・書籍</small>	2	3 もえるごみ
4	5 プラスチック製 容器包装	6 缶類	7 もえるごみ	8	9	10 もえるごみ
11	12 プラスチック製 容器包装	13 缶類 びん類 ガラスくず・せともの	14 もえるごみ	15 資源ごみ <small>紙製容器包装・雑がみ、紙パック、ダンボール、ペットボトル、布類、新聞・広告、雑誌・書籍</small>	16	17 もえるごみ 有害・危険ごみ
18	19 プラスチック製 容器包装	20 缶類	21 もえるごみ	22	23	24 もえるごみ
25	26 プラスチック製 容器包装	27 缶類 びん類 金属・複合	28 もえるごみ	29 昭和の日	30	

「粗大ごみ」は集積所では回収していません。ごみ処理施設に直接搬入してください。

- 直接搬入できる方・・・岩沼東部環境センター、または、亘理清掃センターへ(P20を参照)
- 直接搬入できない方・・・訪問収集(☎0223-35-3020)か許可業者(P16を参照)へ依頼してください。



D地区 2021年

5月



消費者庁イラスト集より

消費者トラブル！ 知ッ得情報！！

消費生活相談窓口 ☎34-1113 町民生活課

消費生活センターとは？

商品やサービスを購入して不満を持ったり被害にあったりした消費者からの相談を専門の相談員が受け付け、解決のための助言やあっせん、情報提供などを行う機関です。
困ったときには、一人で悩まず早めに相談しましょう。 ※連絡先：188(局番なし)。お近くの消費生活相談窓口を案内。

日	月	火	水	木	金	土
 <p>4 R運動を実践しよう！（4 Rとは？） Refuse リフューズ【断わる】、Reduce リデュース【減量】、Reuse リユース【再使用】、Recycle リサイクル【再生利用】の頭文字からとったもののこと。ごみを減らす「4 R運動」を心がけて環境にやさしい無駄のない暮らしを目指しましょう。</p>						1 もえるごみ
2	3 憲法記念日 プラスチック製 容器包装	4 みどりの日 缶類	5 こどもの日 もえるごみ	6 資源ごみ 紙製容器包装・雑がみ、紙パック、 ダンボール、ペットボトル、布類、 新聞・広告、雑誌・書籍	7	8 もえるごみ
9	10 プラスチック製 容器包装	11 缶類 びん類 ガラスくず・せともの	12 もえるごみ	13	14	15 もえるごみ 有害・危険ごみ
16	17 プラスチック製 容器包装	18 缶類	19 もえるごみ	20 資源ごみ 紙製容器包装・雑がみ、紙パック、 ダンボール、ペットボトル、布類、 新聞・広告、雑誌・書籍	21	22 もえるごみ
23	24 プラスチック製 容器包装	25 缶類 びん類 金属・複合	26 もえるごみ	27	28	29 もえるごみ
30	31 ☆納税期限日 プラスチック製 容器包装	☆5月31日 ・固定資産税(1期) ・軽自動車税		 <p>2019年4月からペットボトルにラベル・フタが付いている場合、収集できなくなりました。 ①ボトル⇒ペットボトル ②キャップ・ラベル⇒プラスチック容器包装類</p>		

D地区 2021年

6月

★ごみ出しのルールを守りましょう

- ごみは決められた集積所に、収集日の**午前8時30分**までにしてください。
- ごみは、**正しく分別**して、決められた方法でしてください。(P18～19を参照。)
- 指定袋には、**行政区(または集積所番号)、氏名を必ず書いて**してください。



日	月	火	水	木	金	土
		1 缶類	2 もえるごみ	3 資源ごみ <small>紙製容器包装・雑がみ、紙パック、ダンボール、ペットボトル、布類、新聞・広告、雑誌・書籍</small>	4	5 もえるごみ
6	7 プラスチック製 容器包装	8 缶類 びん類 <small>ガラスくず・せともの</small>	9 もえるごみ	10	11	12 もえるごみ
13	14 プラスチック製 容器包装	15 缶類	16 もえるごみ	17 資源ごみ <small>紙製容器包装・雑がみ、紙パック、ダンボール、ペットボトル、布類、新聞・広告、雑誌・書籍</small>	18	19 もえるごみ 有害・危険ごみ
20	21 プラスチック製 容器包装	22 缶類 びん類 金属・複合	23 もえるごみ	24	25	26 もえるごみ
27	28 プラスチック製 容器包装	29 缶類	30 ☆納税期限日 もえるごみ	☆6月30日 ・町県民税(1期) ・国民健康保険税(1期)		

「粗大ごみ」は集積所では回収していません。ごみ処理施設に直接搬入してください。

- 直接搬入できる方・・・岩沼東部環境センター、または、互理清掃センターへ(P20参照)
- 直接搬入できない方・・・訪問収集(☎0223-35-3020)か許可業者(P16参照)へ依頼してください。



D地区
2021年

7月

クーリング・オフ

消費者トラブル！ 知ッ得情報！！

消費生活相談窓口 ☎34-1113 町民生活課



頭を冷やす

クーリング・オフ制度とは？

電話勧誘、訪問販売などで、消費者が契約や申込みを行った場合でも、冷静に考え直す時間を与え、一定期間内であれば、一定の条件のもと解除できる制度です。クーリング・オフ期間が過ぎても、取り消しができる場合があります。困ったときには、一人で悩まず早めに相談しましょう。

消費者庁イラスト集より

日	月	火	水	木	金	土
				1 資源ごみ <small>紙製容器包装・雑がみ、紙パック、ダンボール、ペットボトル、布類、新聞・広告、雑誌・書籍</small>	2	3 もえるごみ
4	5 プラスチック製 容器包装	6 缶類	7 もえるごみ	8	9	10 もえるごみ
11	12 プラスチック製 容器包装	13 缶類 びん類 <small>ガラスくず・せともの</small>	14 もえるごみ	15 資源ごみ <small>紙製容器包装・雑がみ、紙パック、ダンボール、ペットボトル、布類、新聞・広告、雑誌・書籍</small>	16	17 もえるごみ 有害・危険ごみ
18	19 プラスチック製 容器包装	20 缶類	21 もえるごみ	22 海の日	23 スポーツの日	24 もえるごみ
25	26 プラスチック製 容器包装	27 缶類 びん類 金属・複合	28 もえるごみ	29	30	31 もえるごみ



4 R運動を実践しよう！（Refuse リフューズについて）

不要な物を買わない・断わることをいいます。スーパーのレジ袋や包装紙、割り箸などを購入時に断わったり、本当に必要な物以外を衝動買いしないように心がけましょう。

D地区 2021年

8月

★ごみ出しのルールを守りましょう

- ごみは決められた集積所に、収集日の**午前8時30分**までにしてください。
- ごみは、**正しく分別**して、決められた方法でしてください。(P18~19を参照。)
- 指定袋には、**行政区(または集積所番号)、氏名を必ず書いて**してください。



日	月	火	水	木	金	土	
1	2 <small>☆納税期限日</small> プラスチック製 容器包装	3 缶類	4 もえるごみ	5 資源ごみ <small>紙製容器包装・雑がみ、紙パック、 ダンボール、ペットボトル、布類、 新聞・広告、雑誌・書籍</small>	6	7 もえるごみ	
8 <small>山の日</small>	9 <small>振替休日</small> プラスチック製 容器包装	10 缶類 びん類 <small>ガラスくず・せともの</small>	11 もえるごみ	12	13	14 もえるごみ	
15 <small>わたりふるさと夏まつり</small>	16 <small>伊達成実霊屋御開帳</small> プラスチック製 容器包装	17 缶類	18 もえるごみ	19 資源ごみ <small>紙製容器包装・雑がみ、紙パック、 ダンボール、ペットボトル、布類、 新聞・広告、雑誌・書籍</small>	20	21 もえるごみ 有害・危険ごみ	
22	23 プラスチック製 容器包装	24 缶類 びん類 金属・複合	25 もえるごみ	26	27	28 もえるごみ	
29	30 プラスチック製 容器包装	31 <small>☆納税期限日</small> 缶類	<small>☆8月2日</small> <small>・固定資産税(2期)</small> <small>・国民健康保険税(2期)</small>				<small>☆8月31日</small> <small>・町県民税(2期)</small> <small>・国民健康保険税(3期)</small>

わたりふるさと夏まつり

開催日：8月15日

会場：鳥の海公園

D地区
2021年

9月



消費者トラブル！ 知^ッ得情報！！

消費生活相談窓口 ☎34-1113 町民生活課

ワンクリック請求に注意！

パソコンやスマートフォンで無料動画を見ようと年齢確認ボタンや再生ボタンをクリックすると、一方的に登録が完了したとして、多額の料金を請求する手口です。契約に関して身に覚えがない場合は相手に連絡したり、あわてて料金を支払ったりせず、早めに相談しましょう。

日	月	火	水	木	金	土
			1 もえるごみ	2 資源ごみ <small>紙製容器包装・雑がみ、紙パック、ダンボール、ペットボトル、布類、新聞・広告、雑誌・書籍</small>	3	4 もえるごみ
5	6 プラスチック製 容器包装	7 缶類	8 もえるごみ	9	10	11 もえるごみ
12	13 プラスチック製 容器包装	14 缶類 びん類 <small>ガラスくず・せともの</small>	15 もえるごみ	16 資源ごみ <small>紙製容器包装・雑がみ、紙パック、ダンボール、ペットボトル、布類、新聞・広告、雑誌・書籍</small>	17	18 もえるごみ 有害・危険ごみ
19	20 敬老の日 プラスチック製 容器包装	21 缶類	22 もえるごみ	23 秋分の日	24	25 もえるごみ
26	27 プラスチック製 容器包装	28 缶類 びん類 金属・複合	29 もえるごみ	30 ☆納税期限日	☆9月30日 ・国民健康保険税（4期）	



4R運動を実践しよう！（Reduce リデュースについて）

ごみの発生量や資源の使用量を減らす事をいいます。

また、長く使えるものを選んで購入したりする事もごみの量を減らすことに繋がります。

D地区 2021年 10月

★ごみ出しのルールを守りましょう

- ごみは決められた集積所に、収集日の午前8時30分までに出してください。
- ごみは、正しく分別して、決められた方法で出してください。(P18～19を参照。)
- 指定袋には、行政区(または集積所番号)、氏名を必ず書いて出してください。



日	月	火	水	木	金	土
					1	2 もえるごみ
3	4 プラスチック製 容器包装	5 缶類	6 もえるごみ	7 資源ごみ <small>紙製容器包装・雑がみ、紙パック、ダンボール、ペットボトル、布類、新聞・広告、雑誌・書籍</small>	8 はらこめしの日	9 もえるごみ
10	11 プラスチック製 容器包装	12 缶類 びん類 <small>ガラスくず・せともの</small>	13 もえるごみ	14	15	16 <small>荒浜漁港水産まつり</small> もえるごみ 有害・危険ごみ
17	18 プラスチック製 容器包装	19 缶類	20 もえるごみ	21 資源ごみ <small>紙製容器包装・雑がみ、紙パック、ダンボール、ペットボトル、布類、新聞・広告、雑誌・書籍</small>	22	23 もえるごみ
24	25 プラスチック製 容器包装	26 缶類 びん類 金属・複合	27 もえるごみ	28	29	30 もえるごみ

31

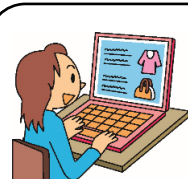


10月8日は「はらこめし」を食べましょう！

10月が阿武隈川に遡上するサケ漁の解禁月であること、8日の「8」がはらこ(イクラ)を上下に重ねた形に似ていること、はらこの「は(8)」と読めることから、10月8日を「はらこめしの日」と制定しました。



D地区 2021年 11月



消費者庁イラスト集より

消費者トラブル！ 知ッ得情報！！

通信販売を利用する際の注意点

テレビショッピング・カタログ販売などの通信販売はクーリング・オフ制度がありません。販売業者が決めた返品特約がある場合はその条件に従うことになります。購入前に契約内容と返品・解約の可否や条件をよく確認しましょう。困った時は相談してください。

消費生活相談窓口 ☎34-1113 町民生活課

日	月	火	水	木	金	土
	1 ☆納税期限日 プラスチック製 容器包装	2 缶類	3 文化の日 もえるごみ	4 資源ごみ <small>紙製容器包装・雑がみ、紙パック、ダンボール、ペットボトル、布類、新聞・広告、雑誌・書籍</small>	5	6 もえるごみ
7	8 プラスチック製 容器包装	9 缶類 びん類 <small>ガラスくず・せともの</small>	10 もえるごみ	11	12	13 もえるごみ
14	15 プラスチック製 容器包装	16 缶類	17 もえるごみ	18 資源ごみ <small>紙製容器包装・雑がみ、紙パック、ダンボール、ペットボトル、布類、新聞・広告、雑誌・書籍</small>	19	20 もえるごみ 有害・危険ごみ
21	22 プラスチック製 容器包装	23 勤労感謝の日 缶類 びん類 金属・複合	24 もえるごみ	25	26	27 もえるごみ
28	29 プラスチック製 容器包装	30 ☆納税期限日 缶類	☆11月1日 ・町県民税(3期) ・国民健康保険税(5期)		☆11月30日 ・国民健康保険税(6期)	

リユース: Reuse
ものを繰り返し使う



4 R運動を実践しよう！ (Reuse リユースについて)

一度使った物を廃棄せず、そのままの形で再利用することをいいます。ビール瓶や一升瓶など洗って何度も繰り返し使用することや、着なくなった服などをフリーマーケットに出すことなどをいいます。

D地区 2021年 12月

★ごみ出しのルールを守りましょう

- ごみは決められた集積所に、収集日の午前8時30分までにしてください。
- ごみは、正しく分別して、決められた方法で出してください。(P18～19を参照。)
- 指定袋には、行政区(または集積所番号)、氏名を必ず書いて出してください。



日	月	火	水	木	金	土
			1 もえるごみ	2 資源ごみ <small>紙製容器包装・雑がみ、紙パック、ダンボール、ペットボトル、布類、新聞・広告、雑誌・書籍</small>	3	4 もえるごみ
5	6 プラスチック製 容器包装	7 缶類	8 もえるごみ	9	10	11 もえるごみ
12	13 プラスチック製 容器包装	14 缶類 びん類 ガラスくず・せともの	15 もえるごみ	16 資源ごみ <small>紙製容器包装・雑がみ、紙パック、ダンボール、ペットボトル、布類、新聞・広告、雑誌・書籍</small>	17	18 もえるごみ 有害・危険ごみ
19	20 プラスチック製 容器包装	21 缶類	22 もえるごみ	23	24	25 もえるごみ
26	27 プラスチック製 容器包装	28 缶類 びん類 金属・複合	29 もえるごみ	30	31 ごみ収集休み	

年末年始のごみ処理施設・し尿汲み取り業務について

年末のごみ処理施設への持ち込み・し尿汲み取り受付は12月28日(火)までです。集積所の収集はカレンダーのとおり収集します。
年始のごみ処理施設への持ち込み・し尿汲み取り受付は1月4日(火)からです。(詳しくはP20を参照してください。)

D地区
2022年

1月



消費者トラブル！ 知ッ得情報！！

消費生活相談窓口 ☎34-1113 町民生活課

多重債務を解決する方法

借金の返済のための新たな借金は何の解決にもなりません。任意整理・特定調停・個人再生・自己破産といった債務整理による解決方法があります。多重債務を解決するには手助けが必要で

消費者庁イラスト集より。ひとりで悩まず早めに相談して、一日も早い生活再建をはかりましょう。

日 月 火 水 木 金 土



伊達成実霊屋御開帳

開帳日：1月16日・8月16日 場所：大雄寺境内

かつて亙理の地を治め、伊達政宗の片腕として活躍した伊達成実の霊屋の御開帳が行われます。年2回の貴重な機会に参拝してみては。

1 元旦

ごみ収集休み

2 ごみ収集休み	3 ごみ収集休み	4 ☆納税期限日 缶類	5 わたりん誕生日 もえるごみ	6 資源ごみ 紙製容器包装・雑がみ、紙パック、ダンボール、ペットボトル、布類、新聞・広告、雑誌・書籍	7	8 もえるごみ
9	10 成人の日 プラスチック製容器包装	11 缶類 びん類 ガラスくず・せともの	12 もえるごみ	13	14	15 もえるごみ 有害・危険ごみ
16 伊達成実霊屋御開帳	17 プラスチック製容器包装	18 缶類	19 もえるごみ	20 資源ごみ 紙製容器包装・雑がみ、紙パック、ダンボール、ペットボトル、布類、新聞・広告、雑誌・書籍	21	22 もえるごみ
23	24 プラスチック製容器包装	25 缶類 びん類 金属・複合	26 もえるごみ	27	28	29 もえるごみ
30	31 ☆納税期限日 プラスチック製容器包装	☆1月4日 ・固定資産税(3期) ・国民健康保険税(7期)		☆1月31日 ・町県民税(4期) ・国民健康保険税(8期)		

D地区 2022年

2月

★ごみ出しのルールを守りましょう

- ごみは決められた集積所に、収集日の**午前8時30分**までに出してください。
- ごみは、**正しく分別**して、決められた方法で出してください。(P18~19を参照。)
- 指定袋には、**行政区(または集積所番号)、氏名を必ず書いて**出してください。



日		月	火	水	木	金	土
☆2月28日 ・固定資産税(4期) ・国民健康保険税(9期)			1 缶類	2 もえるごみ	3 資源ごみ <small>紙製容器包装・雑がみ、紙パック、ダンボール、ペットボトル、布類、新聞・広告、雑誌・書籍</small>	4	5 もえるごみ
6	7 プラスチック製 容器包装	8 缶類 びん類 <small>ガラスくず・せともの</small>	9 もえるごみ	10	11 建国記念の日	12 もえるごみ	
13	14 プラスチック製 容器包装	15 缶類	16 もえるごみ	17 資源ごみ <small>紙製容器包装・雑がみ、紙パック、ダンボール、ペットボトル、布類、新聞・広告、雑誌・書籍</small>	18	19 もえるごみ 有害・危険ごみ	
20	21 プラスチック製 容器包装	22 缶類 びん類 金属・複合	23 天皇誕生日	24 もえるごみ	25	26 もえるごみ	
27	28 ☆納税期限日 プラスチック製 容器包装	<p>2019年4月からペットボトルにラベル・フタが付いている場合、収集できなくなりました。</p> <p>①ボトル⇒ペットボトル ②キャップ・ラベル⇒プラスチック容器包装類</p>					

リサイクル: Recycle ものを資源として再利用



4 R運動を実践しよう! (Recycle リサイクルについて)

一度使った物を廃棄せず、**再資源化**して利用することをいいます。

牛乳パックやダンボールなど回収してトイレットペーパーにしたり、新聞紙にしたりして別の物を作ることをいいます。

D地区
2022年

3月



消費者トラブル！ 知^ッ得情報！！

消費生活相談窓口 ☎34-1113 町民生活課

マルチ商法(連鎖取引販売)とは？

販売組織の会員になり、商品を販売しながら新しい会員を勧誘すると利益(紹介料)が得られる商法です。最近ネットワークビジネスとも呼ばれます。誰でも簡単に稼げると勧誘されて加入しても、実際は簡単に稼げることは無く、借金や商品の在庫を抱えることとなります。困ったときは早めに相談してください。

消費者庁イラスト集より

日	月	火	水	木	金	土
		1 缶類	2 もえるごみ	3 資源ごみ <small>紙製容器包装・雑がみ、紙パック、ダンボール、ペットボトル、布類、新聞・広告、雑誌・書籍</small>	4	5 もえるごみ
6 <small>伊達なわたりまるごとフェア</small>	7 プラスチック製 容器包装	8 缶類 びん類 <small>ガラスくず・せともの</small>	9 もえるごみ	10	11	12 もえるごみ
13	14 プラスチック製 容器包装	15 缶類	16 もえるごみ	17 資源ごみ <small>紙製容器包装・雑がみ、紙パック、ダンボール、ペットボトル、布類、新聞・広告、雑誌・書籍</small>	18	19 もえるごみ 有害・危険ごみ
20	21 春分の日 プラスチック製 容器包装	22 缶類 びん類 金属・複合	23 もえるごみ	24	25	26 もえるごみ
27	28 プラスチック製 容器包装	29 缶類	30 もえるごみ	31 ☆納税期限日	☆3月31日 ・国民健康保険税(10期)	



☆1年間ごみ減量化へのご協力ありがとうございました。




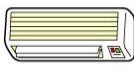
今後も4R運動の実践で、これまで以上のごみ減量化にご協力をお願いいたします。



家電リサイクル法

下記の家電は、家電リサイクル法の対象製品となるため、次のとおり処理をお願いします。

家電4品目

 テレビ	 冷蔵庫・冷凍庫	 洗濯機・衣類乾燥機	 エアコン
------------------------------------------------------------------------------------------	----------------------------------------------------------------------------------------------	------------------------------------------------------------------------------------------------	--------------------------------------------------------------------------------------------

■処理方法

(1) 買い換えをするお店、または、購入したお店に引取りを依頼

(2) 自分で運んで処分 (家電リサイクル券が必要です)

各ごみ処理施設、または、指定取引場所に直接搬入する。

- ・ごみ処理施設 (P20) へ自己搬入…………… 家電リサイクル料金+処理手数料
- ・指定取引場所 (下記参照) へ直接搬入 …… 家電リサイクル料金

(3) 収集運搬を依頼 (家電リサイクル券が必要です)

訪問収集 (P20) (☎35-3020)、または一般廃棄物収集運搬業者へ依頼 (P16)

- ・収集運搬を依頼する場合 …………… 家電リサイクル料金+収集運搬料金

※店舗等で使用した事業系一般廃棄物の家電はごみ処理施設に持ち込みできません。
リサイクル券を購入し、下記の指定取引場所に持ち込みをお願いします。

■家電リサイクル券について

家電4品目を処分するためには、「家電リサイクル券」が必要となります。

郵便局に備え付けの振込用紙にて、リサイクル料金をお支払いください。

※廃棄物の品目とメーカー名 (製造業者等名) でリサイクル料金 (税込) が異なります。

正しいメーカー名 (製造業者等名) ・品目 (大小区分) でお手続き下さい。

※別途振り込み手数料がかかります。(郵便局でお尋ねください。)

■指定取引場所

日立物流が イレックス(株) 岩沼市空港南 2-3-2 ☎0223-25-5441

(株)安藤仁七商店 柴田町大字船岡字鍋倉 1-9 ☎0224-54-1517

■リサイクル料金・対象品目に関するお問い合わせ先

家電リサイクル券センター

☎0120-319640

FAX 03-3903-7551 受付時間：午前9時～午後6時 (日・祝休)
ホームページ：http://www.rkc.aeha.or.jp

パソコンリサイクル法

☐ ご家庭で不用になったパソコンは、資源として再利用されています

パソコンメーカーが回収

し、再資源化します。



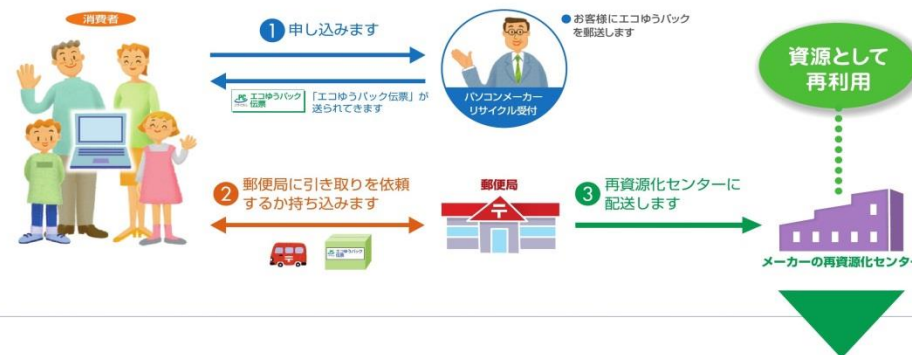
PCリサイクルマークの付いたパソコンは、新たな料金負担なしでメーカーが回収・再資源化します。マークの付いていないパソコンは回収再資源化料金をいただけます。

回収の申し込み

は、廃棄するパソコンのメーカーの受付窓口まで。
(ホームページからの申し込みもできます)

自治体・販売店等での回収・申し込みの受付は行っていません。

回収・再資源化のしくみ



回収の対象となる機器



家庭から廃棄されるパソコンの再資源化例



回収するメーカーがないパソコン (自作パソコン、倒産や事業撤退したメーカーのパソコンなど) は「パソコン3R推進協会」が有償で回収・再資源化します。

詳細は・・・

PC3R

検索

PC3R 一般社団法人
パソコン3R推進協会
http://www.pc3r.jp/
TEL 03-5282-7685 FAX 03-3233-6091

消火器のリサイクル

消火器の処分は、(社)日本消火器工業会が行っています。
詳しくはお近くの引取窓口へお問い合わせください。
※リサイクルシール代及び運送・保管費用が必要です。

■引き取り窓口の探し方

消火器リサイクル推進センターのホームページで、引き取りを行っている窓口を検索できます。

(URL <https://www.ferpc.jp/>)

お近くのリサイクルシステム取り扱い窓口にお問い合わせいただけます。

引き取りを依頼する場合は…?

特定窓口

消火器の引き取りを行える消火器販売店で、日本全国に約5,000ヶ所あります。

※引き取りに対応していない窓口もありますので、事前にお問い合わせいただきご確認ください。

直接持ち込む場合は…?

特定窓口

or

指定引取場所

日本消火器工業会が設置したもので、日本全国に約210ヶ所あります。

※取り扱い窓口で、リサイクルシールを販売していない場合があります。持ち込まれる際は、事前にお問い合わせいただきご確認ください。

お近くの取り扱い窓口
お探しの際は…

(消火器リサイクル推進センター/リサイクル窓口検索)

TEL: 03-5829-6773

(受付時間9:00~17:00 ただし、土日 祝日、休日および12:00~13:00を除く)

窓口がお近くにない場合、ゆうパックで郵送することもできます。
依頼する際は、電話での事前申し込みが必要です。申し込みをせずに郵便局に持ち込んでも対応できません。※法人は利用できません。※一部離島を除きます。
ゆうパック専用コールセンター：0120-822-306 (郵送のみの お問い合わせ番号となります)

■問い合わせ先

(社)日本消火器工業会 (消火器リサイクル推進センター)

☎03-5829-6773

ホームページ <https://www.ferpc.jp/>

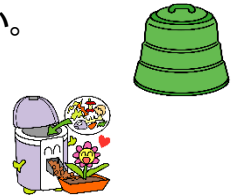
生ごみ処理容器購入補助事業

■対象容器・対象基準・補助率

対象容器	対象基準	補助率
コンポスト	・有効容量100リットル以上の容器 ・保証期間5年以上	・購入価格の2分の1以内 ・限度額 3,000円
生ごみ処理機 (電動式)	・生ごみを5分の1以下に減量する能力を有するもの ・保証期間1年以上	・購入価格の2分の1以内 ・限度額 25,000円

■補助金申請方法

- 生ごみ処理容器(コンポスト)又は生ごみ処理機を購入する。なお、購入費用のうち販売店のポイント等使用分は補助対象外です。
- 次の書類等を持参のうえ互理町役場町民生活課で手続きを行ってください。
補助金交付申請書(申請書は町民生活課にあります)、振込口座通帳、
印鑑、仕様書(能力が確認できるもの)、保証書(販売店発行)、
領収書(販売店発行、宛名・購入品が明記されたもの)
- 補助金交付決定通知書が届き、補助金が指定口座に振り込まれます。



リサイクル奨励金交付事業

互理町では、積極的に資源物を回収している各団体に対し、ごみの減量化と資源のリサイクル化を図るとともに、環境保全思想の普及と地域のコミュニティづくりに役立てることを目的として、リサイクル奨励金を交付しています。

■対象資源物・奨励金額

紙類…新聞(広告含)、雑誌、ダンボール、牛乳パックなど → 奨励金額 **1kgあたり6円**
 金属類…アルミ缶、スチール缶、アルミくず、鉄くず
 びん類…ビールびん、一升びん、ジュースびんなどの生きびん } 奨励金額 **1kgあたり5円**
 布類…布きれなどを交付

■資源回収業者 ※事前に取り扱っている対象品目をご確認ください。

小野運輸 [互理町] ☎0223-36-2253
 佐藤二郎商店 [山元町] ☎0223-37-0296
 岩沼丸佐 [岩沼市] ☎0223-22-1926
 坂爪商店 [岩沼市] ☎0223-23-3265
 仙台ササクレセンター [名取市] ☎022-383-3196

安島商店 [岩沼市] ☎0223-22-2651
 大柳 廉 [仙台市] ☎022-293-0684
 こんの仙南営業所 [大河原町] ☎0224-51-3350
 高良 岩沼営業所(岩沼市) ☎0223-22-1500
 互理営業所(山元町) ☎0223-33-8710

一般廃棄物収集運搬業者及び浄化槽清掃業者名簿

粗大ごみ、引越し等での多量ごみ、事業系ごみの処分については一般に、浄化槽の清掃を依頼する場合は浄汚・浄清にマークがある下記業者にご相談ください。
 料金や手続き方法については、直接業者にご確認ください。なお、この名簿の事業区分等は、作成時点のものです。内容が変更となっている場合がありますのでご注意ください。

○：家庭廃棄物のみ可 ●：事業系一般廃棄物のみ可 ◎：家庭廃棄物・事業系一般廃棄物の両方可 ▲：要相談

※事業区分：一般（一般廃棄物収集及び運搬業）、雑排（雑排水収集及び運搬業）、浄汚（浄化槽汚泥収集及び運搬業）、浄清（浄化槽清掃業）

所在地	業者名	電話番号	事業区分				所在地	業者名	電話番号	事業区分			
			一般	雑排	浄汚	浄清				一般	雑排	浄汚	浄清
亶理町	(有)小野運輸	0223-36-2253	●				仙台市	(株)宮城衛生環境公社	022-393-2216	◎		◎	◎
	(株)八木工務店	0223-35-2703	◎					鈴木工業(株)	022-288-9201			◎	◎
	(有)濱野工務店	0223-35-2746	○					東北環境整備(株)	022-278-1684			○	○
	(株)エヌイーエスコレーション仙南支社	0223-33-2341	◎	◎	◎	◎		(株)理化産業 太白事業所	022-243-5492			◎	◎
	(株)センダイエコ	0223-34-3397	◎					(株)エイトステップ	022-796-4161	◎			
	早英総業（早坂慶英）	0223-23-0928	▲					(株)渡辺店	022-245-2165			○	○
	亶理環境衛生センター	0223-34-7558	◎		◎	◎		萱場工業(株)	022-272-8686			◎	◎
山元町	(協)亶理清掃公社	0223-37-6077	◎				(株)山台リサイクルセンターセキュリティセンター	022-383-3196	●				
	(株)阿武隈環境	0223-38-0297	◎	●	◎	◎	(協)名取環境事業公社	022-383-3533	◎				
	横山 義隆(資源回収サービス)	090-9530-9656	◎				(協)ケンナン	022-384-5697			◎	◎	
	大村 勇太(まるごとや)	090-8258-7641	◎				(株)フジクリーンテクノサービス	022-382-6616			◎	◎	
	(有)佐藤二郎商店	0223-37-0296	▲				(株)小島総合サービス	022-385-3930	◎				
	(株)新浜石材	0223-37-1910	◎				宮城クリーン(株)	022-797-8561	◎				
	(株)ヤマモト商事	0223-38-0427	◎				(株)丸章	022-796-6265	◎				
岩沼市	(株)高良 岩沼営業所	0223-22-1500	●				(株)トリプルクリーンサービス	0120-210-121	◎				
	(株)共和環境保全	0223-22-1781	●	●			今慶興業(株)	022-383-8626	◎				
	(協)共和衛生グループ	0223-22-5860			○	○	(有)エス・ジェイ・メンテナンス	0224-63-5126			◎	◎	
	(有)アースクリーンネットワーク	0223-25-6577	◎				(株)公害処理センター	0224-62-5681	●		●	●	
	(協)名亶清掃事業公社	0223-22-6030	◎		◎	◎	(有)アイテック	0224-87-8954	◎				
	エイスイ工業	0223-24-3568			◎	◎	リサイクルショップお宝山	0224-63-1881	◎				
	(有)岩沼環境保全	0223-22-6327	●				(有)コーセイサービス	0224-53-5075	◎				
(有)相馬屋家具店	0223-22-3310	○				太平ビルサービス(株) 仙南営業所	0224-52-1078	◎					
柴田町	(株)トニー(ペンリー柴田店)	0120-977-628	○				(株)モトキ	0224-51-1100	◎				
	(株)宮城日化サービス仙南営業所	0224-55-2855			◎	◎	(株)仙南技研浄化槽維持管理センター	0224-53-0860			◎	◎	
	(株)中央特殊興業 宮城営業所	0224-51-8740		●	●	●	(有)仙南産業	0224-52-3218			○	○	
村田町	長田 健志(道具屋カッパ)	0120-996-695	○				(有)宮城総合エンジニア	0224-52-1525			◎	◎	
蔵王町	(協)山台清掃公社 仙南事業所	0224-32-2131	◎				ワートスナジー(株)	0224-52-5701	◎				
	(株)ジェーエー蔵王資源リサイクル工場	0224-33-4773	◎				富谷市	グリーンリサイクル(株)	022-351-5904	◎			



《処理できないもの》 適正処理困難物



以下のものはごみ処理施設で処理できません。販売店または専門業者にご相談ください。



危険物及び有害物

消火器



ガスボンベ



劇薬・農薬



その他

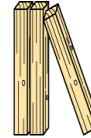
燃料(ガソリン、灯油など)
廃油(機械油)
塗料等の引火性の強いもの
など

建築廃材

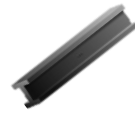
ブロック



木材



鉄骨



畳

(断熱材が入ったもの)



その他

外壁材(断熱材がはいったもの)
コンクリート、ブロック、土、石
砂、アスベスト廃材、瓦、レンガ
塩ビパイプ、門扉

など

その他

ピアノ



農機具類



バイク



耐火金庫



その他

電気温水器、ソーラー温水器
ボイラー、井戸用ポンプ、
大型モーター類

など

※その他、ごみ処理施設で処理できないものがありますので、詳しくは亶理名取共立衛生処理組合(☎23-1178) または亶理町町民生活課(☎34-1113)へお問い合わせください。

家庭ごみの分け方一覧表

※その他の家庭ごみについては「家庭ごみの分け方・出し方早見表」を参照。(町HPから印刷可)

もえるごみ【週2回】



ポイント

- 燃えるごみ袋使用、生ごみは十分に水分を切る
- 木片・木の枝は、長さ60cm、太さ10cm以内に切る
- 長いものは、長さ60cm、太さ10cm以内に切る
- カーテンなどの広がるものは、60cm四方に切る
- タッパー、おもちゃ、ビデオテープなど、それ自身が製品であるプラスチック製品はもえるごみへ

在宅医療廃棄物

ポリ袋か箱などに入れ、**燃**のマークを手書きする
鋭利な針は分別し、医療機関で処理の依頼をしてください



家庭用もえるごみ袋

名取市 岩沼市 亶理町 山元町

行政区分または集積所番号 氏 名

「行政区分または集積所番号」と「氏名」は、かならず記入してください。
 ◎生ごみはよく水で切ってから入れてください。
 ◎集積所に出すときは、袋の口をしっかり結び、収集車定員の時間から前日夕方までに入れてください。
 ◎1日に3回以上、2回程度までしてください。

亶理名取共立衛生処理組合
 名取市・岩沼市・亶理町・山元町
 公衆衛生組合連合会・環境衛生組合連合会

プラスチック製容器包装【週1回】



ポイント

- リサイクル資源袋使用、プラマークのあるもの
- 商品の商品・製品の包装または容器となっているもの
- プラマークがなくても、食用トレイ、緩衝材(発泡スチロール)など
- プラマークがあってもよごれの落ちないものはもえるごみへ

家庭用リサイクル資源袋

名取市 岩沼市 亶理町 山元町

資源物プラスチック・ペットボトル・発泡緩衝材(この区分ごとそれぞれ別々に入れてください)

行政区分または集積所番号 氏 名

「行政区分または集積所番号」と「氏名」は、かならず記入してください。
 ◎資源物・緩衝材は分別して入れてください。
 ◎集積所に出すときは、袋の口をしっかり結び、収集車定員の時間から前日夕方までに入れてください。
 ◎1日に3回以上、2回程度までしてください。

亶理名取共立衛生処理組合
 名取市・岩沼市・亶理町・山元町
 公衆衛生組合連合会・環境衛生組合連合会

資源ごみ【月2回】

ペットボトル

リサイクル資源袋使用



ポイント

- ペットマークのあるもの
- ラベルとフタはプラスチック製容器包装へ
- 軽く水洗いする。

家庭用リサイクル資源袋

名取市 岩沼市 亶理町 山元町

資源物プラスチック・ペットボトル・発泡緩衝材(この区分ごとそれぞれ別々に入れてください)

行政区分または集積所番号 氏 名

「行政区分または集積所番号」と「氏名」は、かならず記入してください。
 ◎資源物・緩衝材は分別して入れてください。
 ◎集積所に出すときは、袋の口をしっかり結び、収集車定員の時間から前日夕方までに入れてください。
 ◎1日に3回以上、2回程度までしてください。

亶理名取共立衛生処理組合
 名取市・岩沼市・亶理町・山元町
 公衆衛生組合連合会・環境衛生組合連合会

紙製容器包装



リサイクル資源袋使用

ポイント

- 紙マークのあるもの
- 飲料用は水洗い

雑がみ

紙マークのない紙

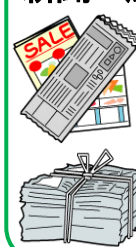
リサイクル資源袋使用
 ※紙製容器包装と一緒にまとめる。

ポイント

- 紙マークのない紙類(ノート、ハガキ、チラシ、OA用紙など)

新聞・広告

ひもで十字に縛る



ポイント

- 広告は分けなくてもよい

紙パック



ひもで縛る

ポイント

- 紙パックマークのあるもの
- 内側が白いもの
- 水洗いし開いて乾かして出す

ダンボール



ひもで十字に縛る

ポイント

- ダンボールマークのあるもの

雑誌・書籍



ひもで十字に縛る

ポイント

- 週刊誌、単行本、雑誌、書籍など

布類 綿50%以上

ポイント

- 綿50%以上のもの
- ボタン、ファスナーはそのままで良い
- 毛糸素材は対象外(もえるごみへ)

ひもで十字に縛る



缶類【週1回】



黄色コンテナ



- ポイント**
- ・飲料、食用の缶
 - ・アルミマーク、スチールマークのあるもの
 - ・飲料、食用以外の缶は、金属製品へ
 - ・軽く水洗いし乾かす
 - ・スプレー缶は有害危険ごみへ

びん類【月2回】

- ポイント**
- ・飲料、食用のびん(それ以外はガラスくずへ)
 - ・びんの色ごとにコンテナに入れる
 - ・軽く水洗い。油分・汚れが落ちないびんはガラスくずへ

茶コンテナ(茶色びん)



白コンテナ(透明びん)



緑コンテナ(それ以外のびん)



ガラスくず【月1回】



- ポイント**
- ・割れているびん、ガラス
 - ・油分の多いびん
 - ・とがったものは新聞紙に包む
 - ・コンテナからはみ出るものは粗大ごみへ

灰色コンテナ



せともの類【月1回】



- ポイント**
- ・陶磁器製の食器
 - ・植木鉢、花瓶など
 - ・コンテナからはみ出るものは粗大ごみへ
 - ・瓦等は建築廃材のため対象外

灰色コンテナ



金属製品【月1回】



- ポイント**
- ・飲料、食用以外の缶類や金属製品
 - ・コンテナからはみ出るものは粗大ごみへ

オレンジコンテナ



複合素材製品【月1回】



- ポイント**
- ・金属を含む2種類以上の素材のもの
 - ・コンテナからはみ出るものは粗大ごみへ(傘以外)

オレンジコンテナ



有害・危険ごみ【月1回】



- ポイント**
- ・体温計、蛍光管、乾電池など有害物質を含むもの、刃物類も対象
 - ・花火など爆発性があるもの
 - ・スプレー缶は使い切ってから出す穴はあけなくてよい
 - ・刃物類は新聞紙に包み『危険』と書く

黒コンテナ



粗大ごみ【ごみ処理施設へ直接搬入】



- ポイント**
- ・ごみ袋やコンテナに入らないものは粗大ごみ
 - ・重量に応じて料金が発生

資源物（紙類・びん類・金属類等）は、お住まいの行政区内で行っている集団資源回収を利用しましょう！

ごみを直接搬入する場合・ごみ処理施設のご案内

- ごみを直接搬入できる日 **月曜日**から**土曜日**まで ※祝日も搬入可。日曜日のみ搬入不可。
- ごみを直接搬入できる時間 午前9時から11時30分、午後1時から4時まで
- ごみを直接搬入できない日 日曜日、年末12月29日から年始1月3日まで

区分	搬入区分	手数料の額		
家庭系のごみ	もえるごみ・資源ごみ 粗大ごみ	自分で搬入するもの	50kgにつき 500円	
	粗大ごみ	組合が訪問収集するもの	50kgにつき 1,000円	
	自家用車用タイヤ 1日に搬入できる 本数は4本まで	自分で搬入 するもの	タイヤの直径 700mm未満 ホイルなし(1本につき)	350円
			タイヤの直径 700mm以上～ 1000mm以下 ホイル付き(1本につき)	450円
事業系のごみ	もえるごみ	自分で搬入するもの	50kgにつき 500円	
	資源ごみ	許可業者が搬入するもの	10kgにつき 100円	

※ごみ処理施設へ持ち込む際には、**必ず分別した状態で搬入してください。**

※処理数量が10kg、50kg未満であるとき、又はその数量に10kg、50kg未満の端数があるときはそれぞれ10kg、50kgとして計算します。

案内図



※互理清掃センターでは**もえるごみ**（粗大ごみ除く）、**プラスチック製容器包装**は搬入できません。

直接搬入できない方は・
粗大ごみ訪問収集専用電話番号
TEL:0223-35-3020
 ※受付日:月曜日から金曜日
 (12月29日～1月3日、祝日を除く)
 午前8時30分から午後5時まで

訪問収集は混み合いますので余裕をもって申し込みください。
 ※一回に5品目までの収集になります。ふすま、畳等の建築廃材、タイヤは収集できませんのでご注意ください。
■お急ぎ、引越ごみ等の一時多量ごみ
 一般廃棄物収集運搬許可業者(P16)に依頼してください。

し尿くみ取りの申込先と手数料

めいこうせいそうじぎょうこうしゃ
(協) 名互清掃事業公社
TEL:0223-22-6030

※受付日:月曜日から金曜日
 (12月29日～1月3日、祝日を除く)
 午前8時から午後5時まで
 ※くみ取り券販売店で券を購入してください。

■くみ取り券
 18リットル券10枚綴(税込) 1,000円

■くみ取り券販売店(括弧は行政区)
 星久薬品(上町南) JAみやぎ互理吉田支所(浜吉田西)
 八百孝支店(北城東) 伊藤商店(上郡)
 Yショップ互理鈴武(駅前西) おおくふれあいセンター(下郡)
 夕ノショップエントー(下茨田南) (有)おほり(森房)
 まるよし商店(鹿島) 丸子酒店(柴町)
 互理町役場(鹿島)

ごみとし尿の問い合わせ先

ごみ処理に関すること **TEL:0223-23-1178**
 し尿処理に関すること **TEL:0223-23-1142**
 互理名取共立衛生処理組合 **TEL:0223-22-1717**
 互理町町民生活課 **TEL:0223-34-1113**