

亘理都市計画都市高速鉄道の決定

〔亘理町復興整備計画（宮城県決定）〕

都市計画都市高速鉄道を次のように決定する。

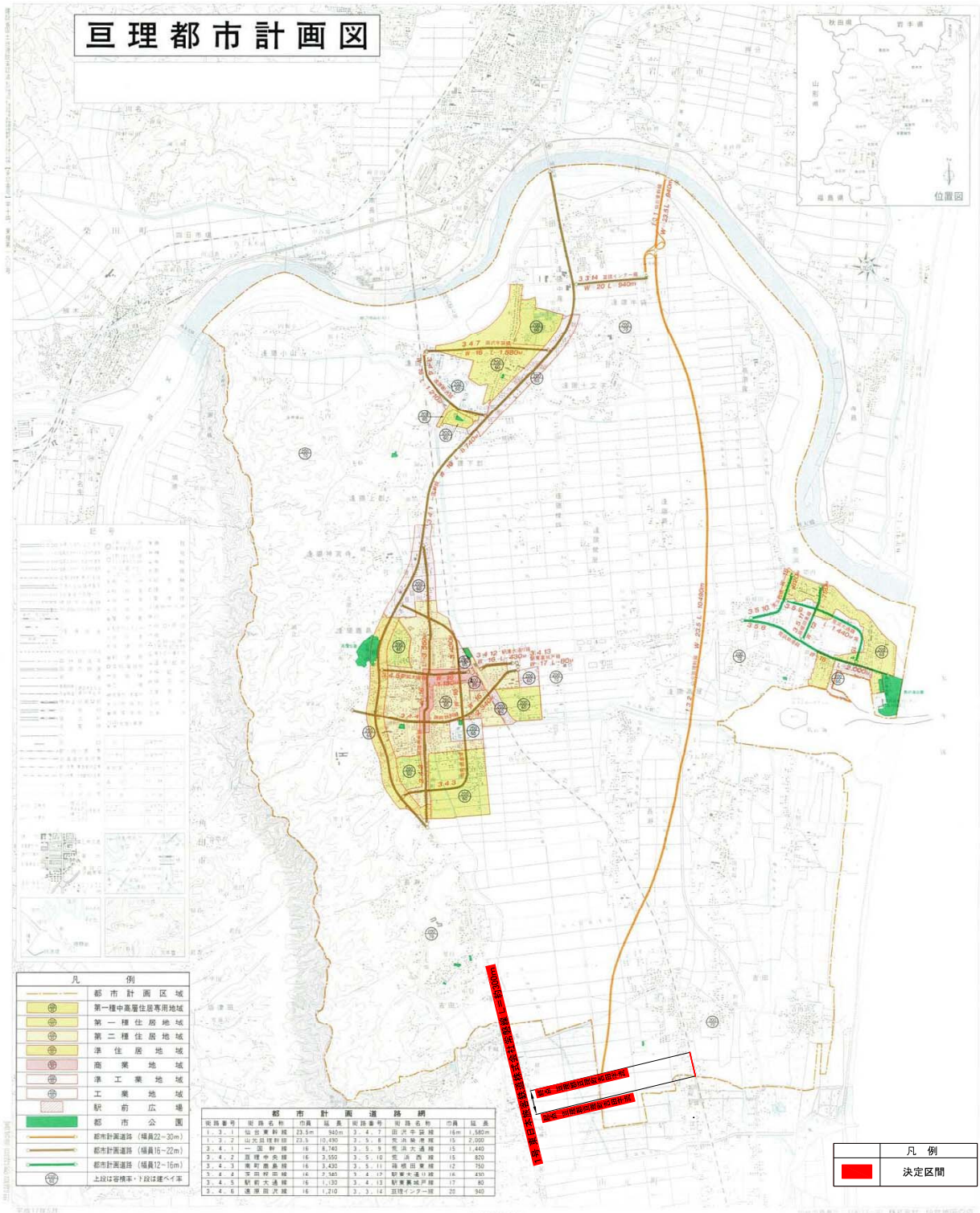
名 称		位 置			区 域	構 造		備 考
番 号	路線名	起 点	終 点	主 な 経由地	延 長	構 造 形 式	地表式の区 間における 幹線街路と の交差の構 造	
1	東日本旅客鉄道株式会社常磐線	亘理町吉田字流	亘理町吉田字流	亘理町吉田字流	約 300m	地表式	—	

「区域及び構造は計画図表示の通り」

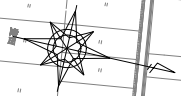
理 由

東日本大震災の津波により被災した東日本旅客鉄道常磐線について、山元都市計画と整合を図り、駅や鉄道の利用者への安全を確保するため、新たに都市高速鉄道を決定するもの。

巨理都市計画の変更（宮城県決定）総括図



亶理都市計画の変更(宮城県決定) 計画図
東日本旅客鉄道株式会社常磐線



1号 東日本旅客鉄道株式会社常磐線 L=約300m

亶理市立第一中学校

亶理市立第二中学校

凡例
決定区間

0 20 40 100 200(m)
S=1:2,500

