

# 巨理町 全域版 津波防災マップ

このマップについて  
 ●この地図には、津波浸水深と避難施設などの防災施設を示しています。  
 ●津波浸水区域は、国土交通省が公表した「平成23年3月11日の東日本大震災による被災現況調査結果」によるもので、東日本大震災の津波浸水深を示しています。

### 浸水深の目安

木造家屋には避難しない

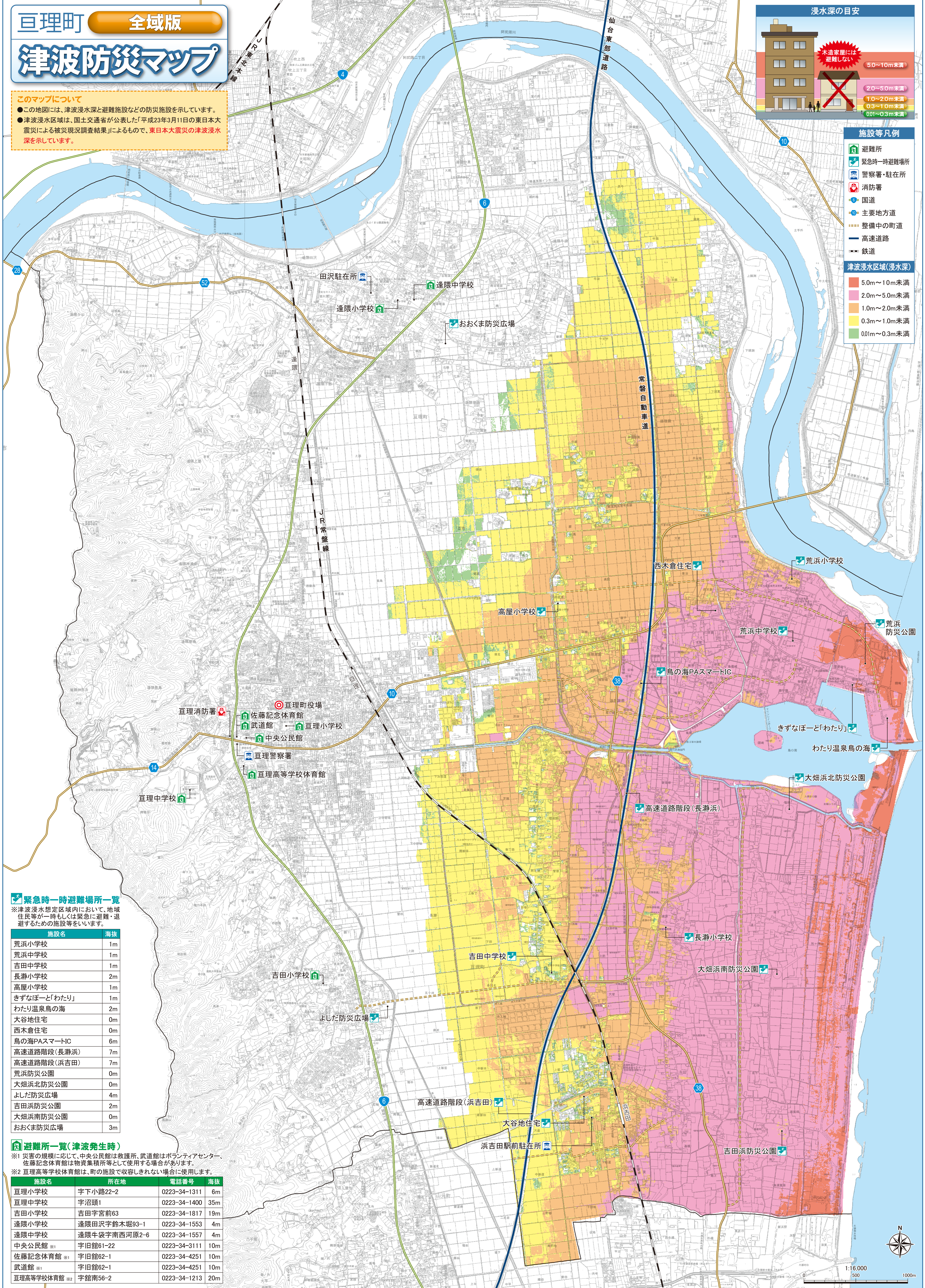
- 5.0~10m未満
- 2.0~5.0m未満
- 1.0~2.0m未満
- 0.3~1.0m未満
- 0.01~0.3m未満

### 施設等凡例

- 避難所
- 緊急時一時避難場所
- 警察署・駐在所
- 消防署
- 国道
- 主要地方道
- 整備中の町道
- 高速道路
- 鉄道

### 津波浸水区域(浸水深)

- 5.0m~10m未満
- 2.0m~5.0m未満
- 1.0m~2.0m未満
- 0.3m~1.0m未満
- 0.01m~0.3m未満



### 緊急時一時避難場所一覧

※津波浸水想定区域内において、地域住民等が一時もしくは緊急に避難・退避するための施設等をいいます。

施設名	海拔
荒浜小学校	1m
荒浜中学校	1m
吉田中学校	1m
長瀬小学校	2m
高屋小学校	1m
きずなぼーと「わたり」	1m
わたり温泉鳥の海	2m
大谷地住宅	0m
西木倉住宅	0m
鳥の海P.A.スマートIC	6m
高速道路階段(長瀬浜)	7m
高速道路階段(浜吉田)	7m
荒浜防災公園	0m
大畑北防災公園	0m
よしだ防災広場	4m
吉田浜防災公園	2m
大畑南防災公園	0m
おおくま防災広場	3m

### 避難所一覧(津波発生時)

※1 災害の規模に応じて、中央公民館は救護所、武道館はボランティアセンター、佐藤記念体育館は物資集積所等として使用場合があります。  
 ※2 巨理高等学校体育館は、町の施設で収容しきれない場合に使用します。

施設名	所在地	電話番号	海拔
巨理小学校	字下小路22-2	0223-34-1311	6m
巨理中学校	字沼頭1	0223-34-1400	35m
吉田小学校	吉田字宮前63	0223-34-1817	19m
逢隈小学校	逢隈田沢字鈴木堀93-1	0223-34-1553	4m
逢隈中学校	逢隈牛袋字南西河原2-6	0223-34-1557	4m
中央公民館※1	字旧館61-22	0223-34-3111	10m
佐藤記念体育館※1	字旧館62-1	0223-34-4251	10m
武道館※1	字旧館62-1	0223-34-4251	10m
巨理高等学校体育館※2	字館南56-2	0223-34-1213	20m