

# 【称名寺前ため池 ハザードマップ】

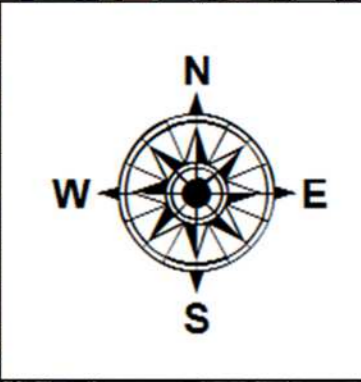
このマップは、称名寺前ため池が決壊してから、10分後・20分後・30分後・40分後の浸水想定区域と、**60分間での最大水深を表しています。**(40分後以降、浸水想定区域に変化はありません。)

**⚠**このマップは、称名寺前ため池が**決壊した場合に限定し**、どのような被害となるかを想定したもので、異常気象による周辺地域の河川や水路の氾濫等は考慮していません。よって、実際の浸水区域は、ため池の貯水量、堤体の被害の程度、周辺の土地利用の変化、河川や水路の氾濫等により、異なる可能性があります。

# 称名寺前ため池 ハザードマップ

## 浸水想定区域図 (60分)

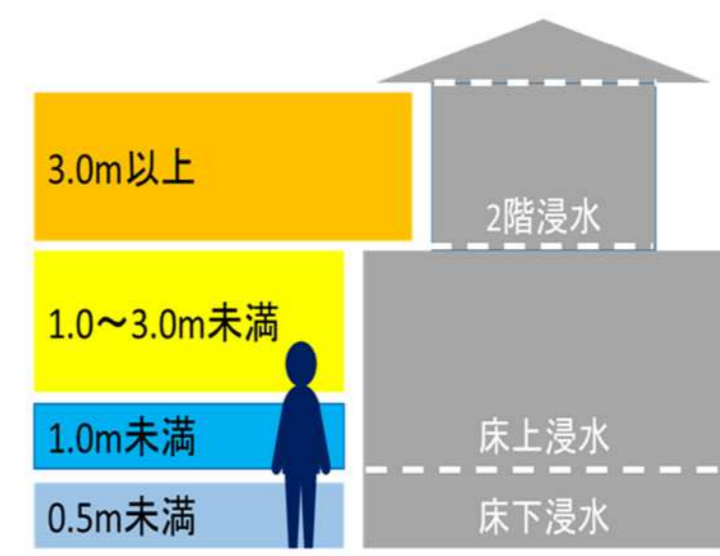
【S=1:2,000】



### 【地図凡例】

- 避難所(建物)
- 国道 県道
- 役場
- 消防署
- 警察署
- 小学校・中学校
- 高等学校
- 流水方向

### 【浸水深の目安】



### 【浸水深】

- 5.0m以上
- 3.0~5.0m
- 2.0~3.0m
- 1.0~2.0m
- 0.5~1.0m
- 0.2~0.5m
- 0.2m未満

### 【道路区分】

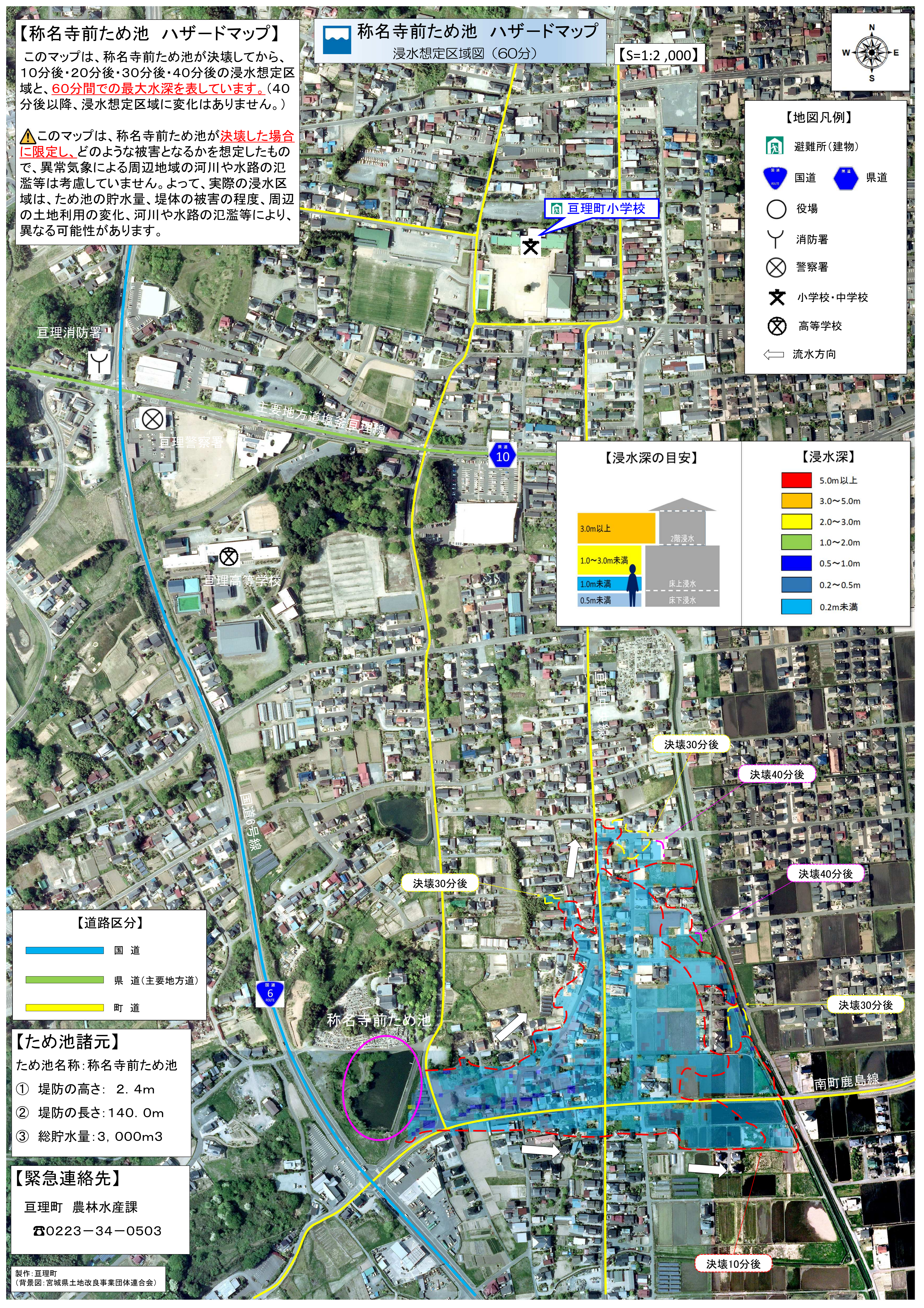
- 国道
- 県道(主要地方道)
- 町道

### 【ため池諸元】

- ため池名称: 称名寺前ため池
- ① 堤防の高さ: 2.4m
  - ② 堤防の長さ: 140.0m
  - ③ 総貯水量: 3,000m<sup>3</sup>

### 【緊急連絡先】

巨理町 農林水産課  
☎0223-34-0503



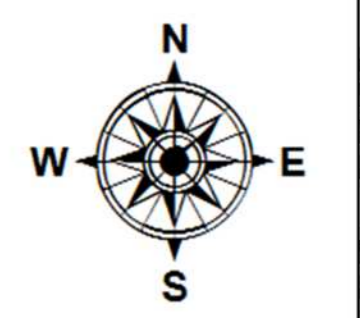
# 【称名寺前ため池 ハザードマップ】

このマップは、称名寺前ため池が決壊してから、10分後・20分後・30分後・40分後の浸水想定区域と、**60分間での最大水深を表しています。**(40分後以降、浸水想定区域に変化はありません。)

**⚠**このマップは、称名寺前ため池が**決壊した場合に限定し**、どのような被害となるかを想定したもので、異常気象による周辺地域の河川や水路の氾濫等は考慮していません。よって、実際の浸水区域は、ため池の貯水量、堤体の被害の程度、周辺の土地利用の変化、河川や水路の氾濫等により、異なる可能性があります。

# 称名寺前ため池 ハザードマップ 浸水想定区域図 (60分)

【S=1:2,000】



### 【地図凡例】

	避難所(建物)
	国道
	県道
	役場
	消防署
	警察署
	小学校・中学校
	高等学校
	流水方向

### 【浸水深の目安】

3.0m以上	2階浸水
1.0~3.0m未満	床上浸水
1.0m未満	床下浸水
0.5m未満	

### 【浸水深】

5.0m以上
3.0~5.0m
2.0~3.0m
1.0~2.0m
0.5~1.0m
0.2~0.5m
0.2m未満

### 【道路区分】

	国道
	県道(主要地方道)
	町道

### 【ため池諸元】

ため池名称: 称名寺前ため池

- ① 堤防の高さ: 2.4m
- ② 堤防の長さ: 140.0m
- ③ 総貯水量: 3,000m<sup>3</sup>

### 【緊急連絡先】

巨理町 農林水産課  
☎0223-34-0503

製作: 巨理町  
(地形図: 承認番号 平27情使、第49-GISMAP34854号)

