

NO.1 吉田字宮前 40 付近
(内容)
中原、旭台、上大畑、下大畑方面の通学路。今年、国道 6 号線に信号が整備され、交通量が増えた。道路の拡幅、横断歩道、標識を設置してほしい。
(対策)
カーブの近くであり、見通しが悪いため横断歩道の設置は危険である。交差点周辺の道路に路面標示し、注意喚起する。拡幅工事については、様子を見る。(令和3年度)

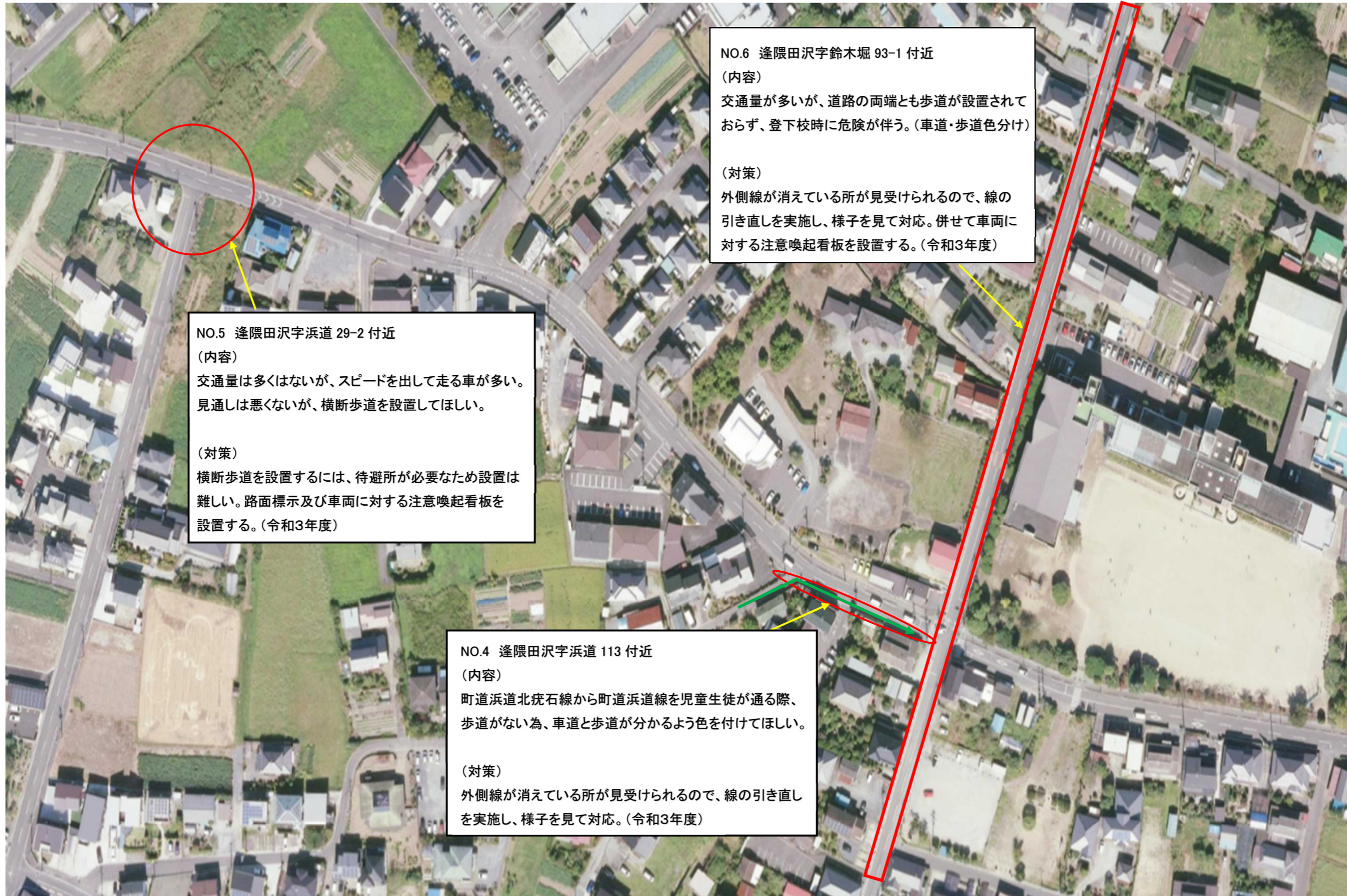


NO.2 逢隈神宮寺字中道 17-10 付近
(内容)
交通が多く、国道 6 号の下り線においては、歩道部が狭隘となっている。

(対策)
交差点改良工事に伴う、右折レーン設置及び下り線歩道部拡幅。(令和3年度～)



NO.3 逢隈田沢字遠原 25-4 付近
(内容)
交通が多く、複雑な交差点形状となっている。
(対策)
交差点改良工事に伴う、交差点形状の見直し。
(令和3年度～)



NO.6 逢隈田沢字鈴木堀 93-1 付近
(内容)
交通が多いが、道路の両端とも歩道が設置されておらず、登下校時に危険が伴う。(車道・歩道色分け)

(対策)
外側線が消えている所が見受けられるので、線の引き直しを実施し、様子を見て対応。併せて車両に対する注意喚起看板を設置する。(令和3年度)

NO.5 逢隈田沢字浜道 29-2 付近
(内容)
交通量は多くはないが、スピードを出して走る車が多い。見通しは悪くないが、横断歩道を設置してほしい。

(対策)
横断歩道を設置するには、待避所が必要なため設置は難しい。路面標示及び車両に対する注意喚起看板を設置する。(令和3年度)

NO.4 逢隈田沢字浜道 113 付近
(内容)
町道浜道北疣石線から町道浜道線を児童生徒が通る際、歩道がない為、車道と歩道が分かるよう色を付けてほしい。

(対策)
外側線が消えている所が見受けられるので、線の引き直しを実施し、様子を見て対応。(令和3年度)

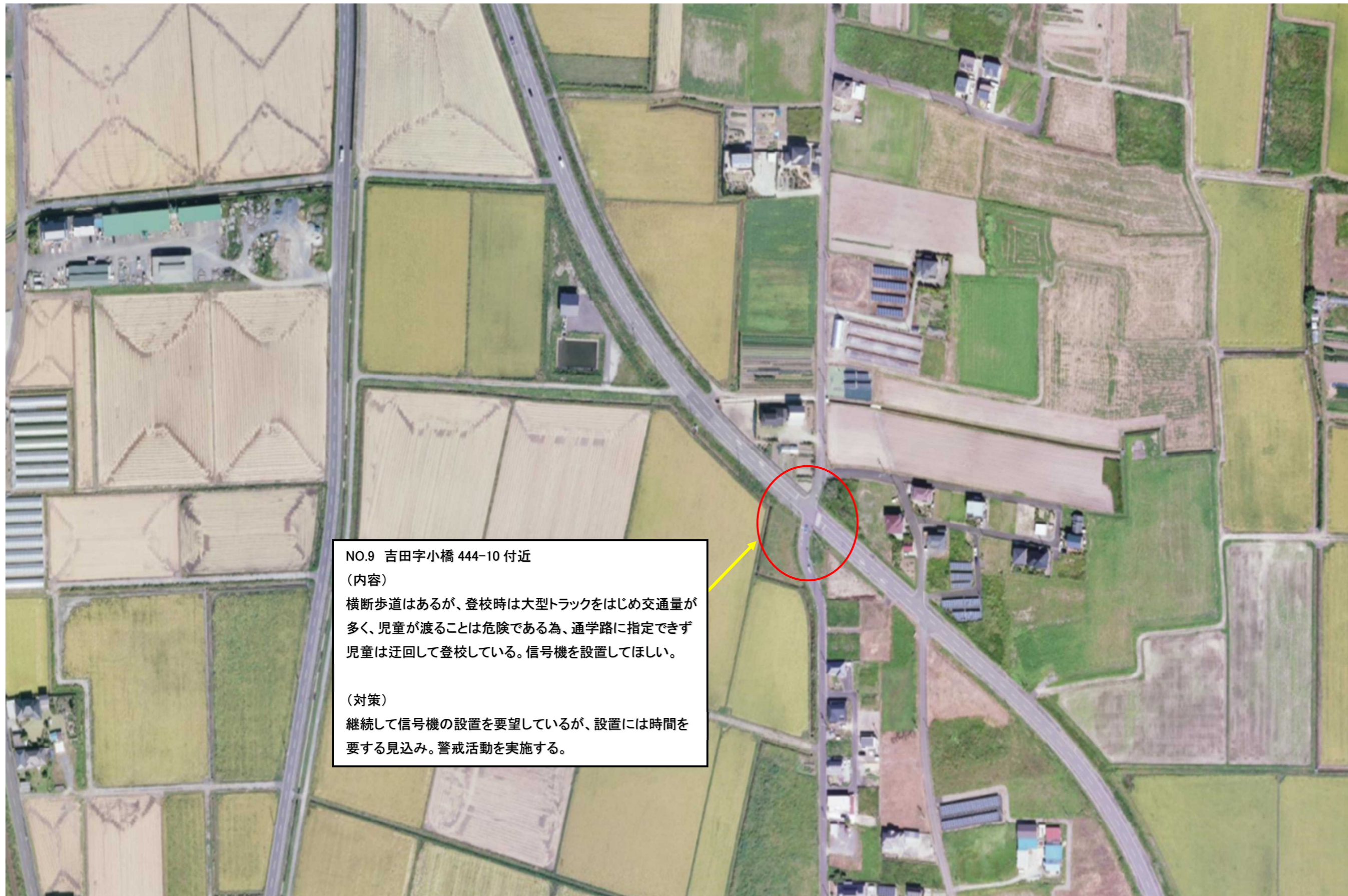


NO.7 逢隈高屋字道下 83-2 付近
(内容)
横断歩道がなく、柴町方面からの通学が危険。
横断歩道を設置してほしい。

(対策)
横断歩道を新たに設置することにより、事故等が増す恐れがある。現状維持とするが、警戒活動を実施する。



NO.8 吉田字松元 238-173 付近
(内容)
生徒通学時、吉田中学校正門付近に横断歩道がなく危険である。特に一本松地区の生徒が横断するときの横断場所に困っている。正門前の道路は道幅も広い為、横断歩道を設置してほしい。
(対策)
横断歩道設置予定。(令和4年度)



NO.9 吉田字小橋 444-10 付近
(内容)
横断歩道はあるが、登校時は大型トラックをはじめ交通量が多く、児童が渡ることは危険である為、通学路に指定できず児童は迂回して登校している。信号機を設置してほしい。
(対策)
継続して信号機の設定を要望しているが、設置には時間を要する見込み。警戒活動を実施する。



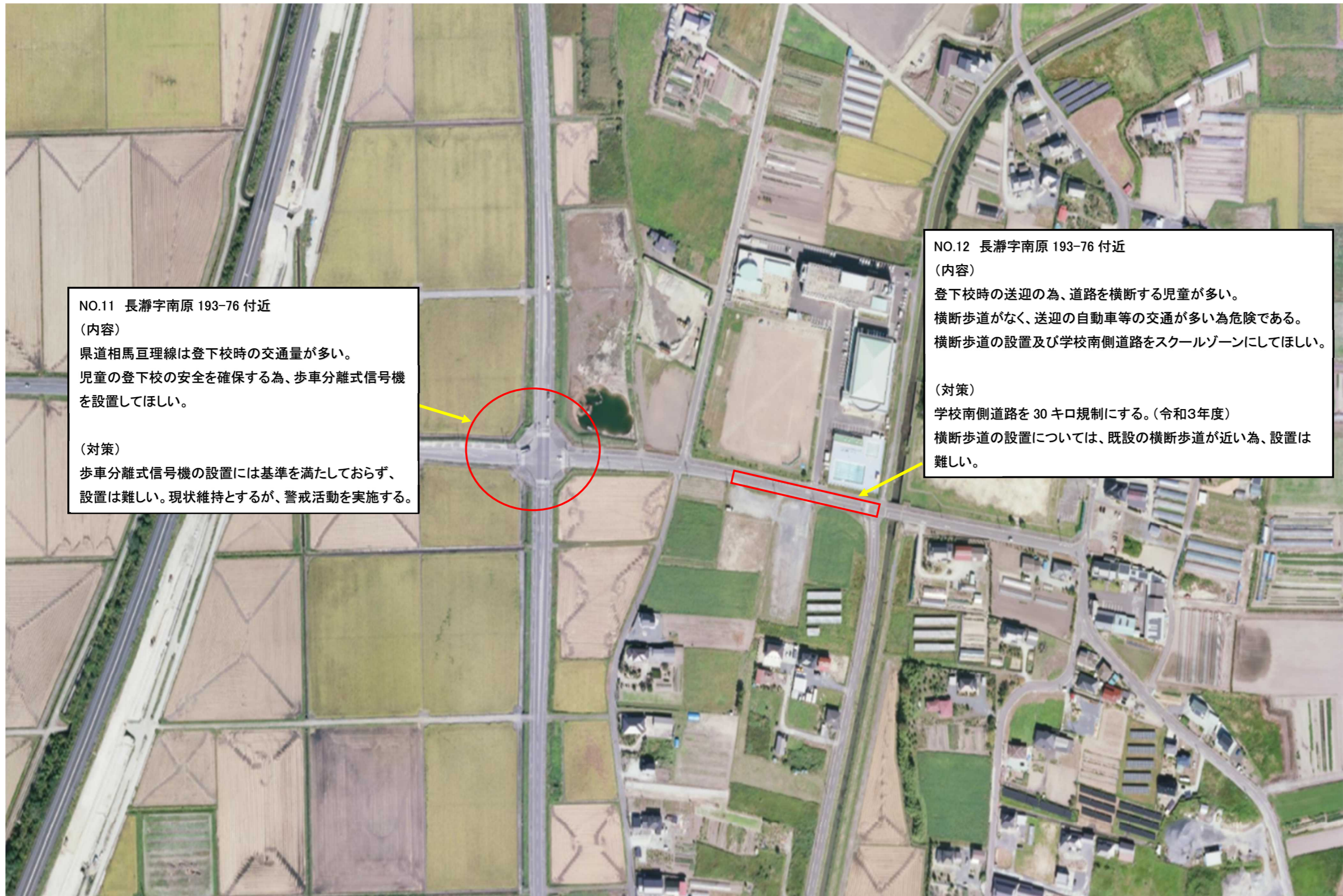
NO.10 長瀬字上釣(大塚上釣橋)付近

(内容)

生徒通学時間帯は、トラックなどの大型車両の交通が多く、危険である。道幅も狭い為、歩車分離式信号機を設置してほしい。

(対策)

歩車分離式信号機の設置には基準を満たしておらず、設置は難しい。現状維持とするが、警戒活動を実施する。



NO.11 長瀬字南原 193-76 付近
(内容)
県道相馬亘理線は登下校時の交通量が多い。
児童の登下校の安全を確保する為、歩車分離式信号機
を設置してほしい。

(対策)
歩車分離式信号機の設置には基準を満たしておらず、
設置は難しい。現状維持とするが、警戒活動を実施する。

NO.12 長瀬字南原 193-76 付近
(内容)
登下校時の送迎の為、道路を横断する児童が多い。
横断歩道がなく、送迎の自動車等の交通が多い為危険である。
横断歩道の設置及び学校南側道路をスクールゾーンにしてほしい。

(対策)
学校南側道路を 30 キロ規制にする。(令和3年度)
横断歩道の設置については、既設の横断歩道に近い為、設置は
難しい。



NO.13 荒浜字星 9-2 付近
(内容)
登下校時、車の交通量が多く危険な為、横断歩道を設置してほしい。
(対策)
電力柱の移動が必要なため難しい。警戒活動を実施する。



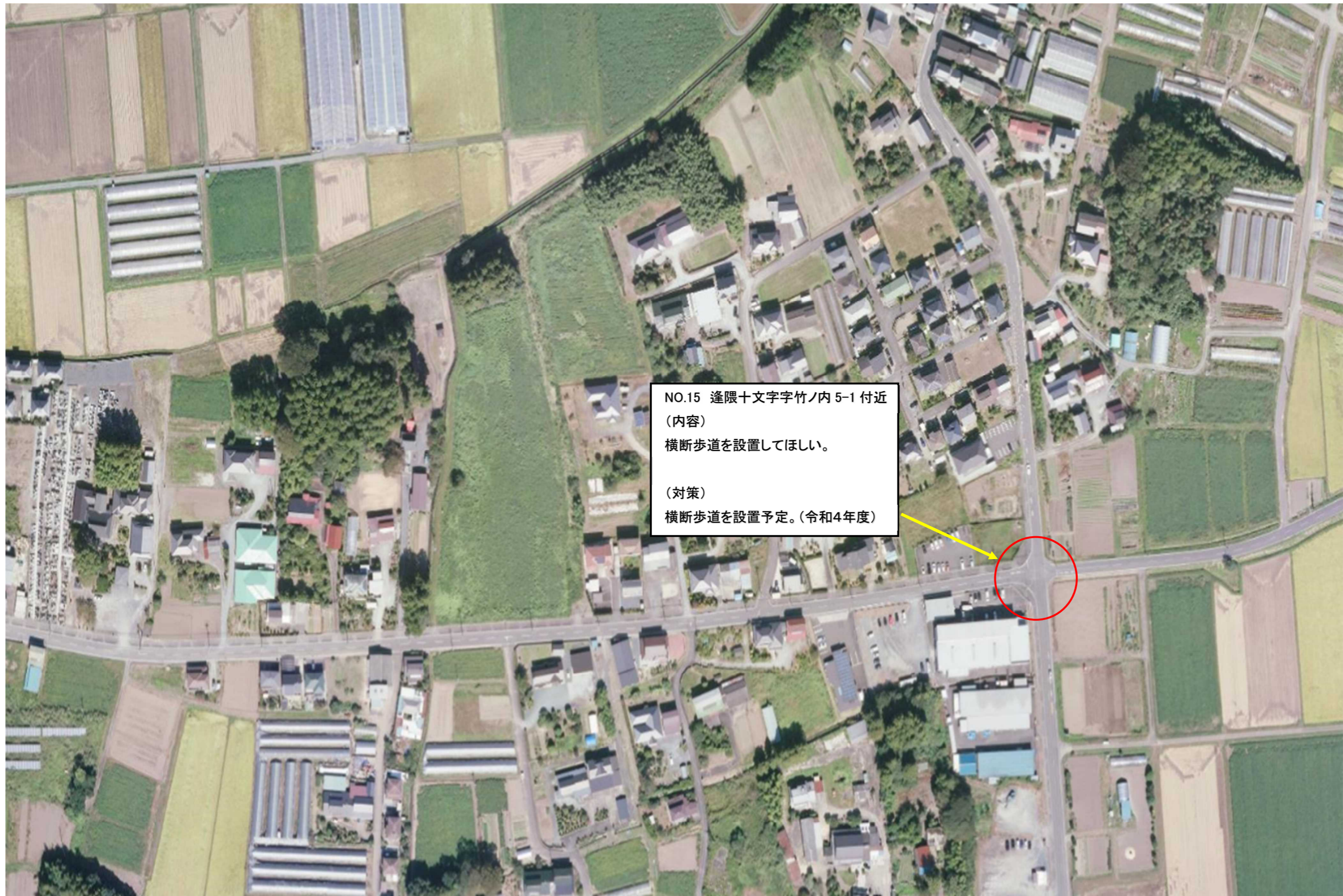
NO.14 逢隈蕨字福 1-1 付近

(内容)

太い道路で蕨方面からの通学路であるが、横断歩道がない場所である。横断歩道を設置してほしい。

(対策)

交通量と道路形状からして設置は難しい。現状維持とするが、警戒活動を実施する。



NO.15 逢隈十文字字竹ノ内 5-1 付近
(内容)
横断歩道を設置してほしい。
(対策)
横断歩道を設置予定。(令和4年度)



NO.16 逢隈中泉字本木 90 付近
(内容)
見通しが悪い十字路で、一時停止の表示や停止線等の
設置してほしい。

(対策)
東西の道路が優先道路な為、区画線の引き直しを
行い注意喚起を行う。(令和3年度)