

子育てを地域みんなで応援します！

巨理町ファミリー・サポート・センター通信



ファミサポだより

令和2年12月 第25号

早いもので今年も残すところあと一か月となりました。今年はコロナウィルスの流行で自粛続きの一年でしたが、おうちでの時間をどうやって楽しく過ごすか考えたり、感染防止に気を付けながら遊べる場所を探したり、普段とはひと味違った親子時間があつたのではないのでしょうか。

ファミサポでは、夏ごろから感染対策をして少しずつ楽しい行事を再開しました。

今年は夏祭り、会員提供によるおさがり品コーナー、そしてNHK「やっぺえ！たいそう」にも挑戦しました。これからも、状況を見ながら楽しいことを企画していきます。楽しみにしててくださいね。



9月にファミサポ交流会を開催しました。この日は協力会員による手遊びのコーナー、バルーンアートショー、大型絵本の読み聞かせ、そして会員提供のおさがり品コーナーもありました。

小さなお子さんたちもどンドン形が変わるバルーンに目をまるくしたり、見よう見まねで手を動かしてくれたり、一緒に楽しんでくれていました。

おさがり品は会員より今年もたくさん提供いただきました。「ベビー用品や子供服はすぐに使わなくなるので、おさがりは助かる」と、参加者の方からも喜びの声をいただきました。



バルーンアートショー



おさがりコーナー



みんなでハイ、ポーズ！

中央児童センターでの相談窓口を再開しました！！

「出張ファミサポひろば」

以前の「出張ファミサポ相談」から名前を変えて、月に一度、中央児童センターで入会や相談を受けつけます。

12月は、協力会員によるハンドベルの演奏もありますよ♪

是非お気軽にいらしてください！

<12月の予定>

12月18日(金)10:00~11:30

※予約は要りません。



協力会員と子育ての会話も

はずみず



入り口のアンパンマン折り紙は

協力会員の手づくり！

ファミサポの活動場所が増えました

基本、お子さんの預かりは協力会員の自宅で行いますが、中央公民館や逢隈働く婦人の家でもお預かりができるようになり、利用しやすくなりました。その他自由来館できる時間帯であれば、中央児童センターなどでも活動可能です。お気軽にご相談ください。



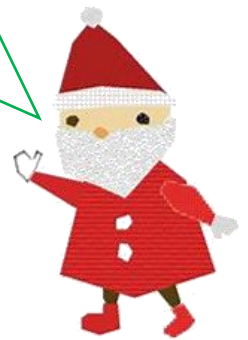
中央公民館でのマッチングの様子
(協力・利用会員の事前顔合わせ)



クリスマス会開催のお知らせ

クリスマスイブの日を、一緒に楽しく過ごしませんか？

日時：12月24日(木) 10:00~11:30 (集合9:50)
場所：亘理町保健福祉センター いきいきホール
内容：協力会員によるハンドベル演奏、ブラックパネルシアター、おたのしみゲーム etc…
対象：1歳から小学生までの親子
定員：30人
申込期間：12月1日(火)~※定員になり次第締切



NHK「やっぺえ！たいそう」放送中！！

10月に会員さんと一緒に「やっぺえ！たいそう」の動画を撮影しました。その動画が11月からテレビで毎週放送されています。今回はわたりんも一緒に踊ってくれています。NHK仙台放送局のHPでもチェックできますよ！是非ご覧ください。



毎週日曜 18:42~18:44
NHK総合
※12月まで放送予定

会員登録状況

令和2年10月末現在

利用会員	163人
協力会員	39人
両方会員	16人
計	218人

亘理町ファミリー・サポート・センター(ファミサポ)

住所：亘理町字悠里1番地 TEL:0223-23-1290
開設時間：平日9:00~17:00 ☒ famisuppo@iaa.itkeeper.ne.jp