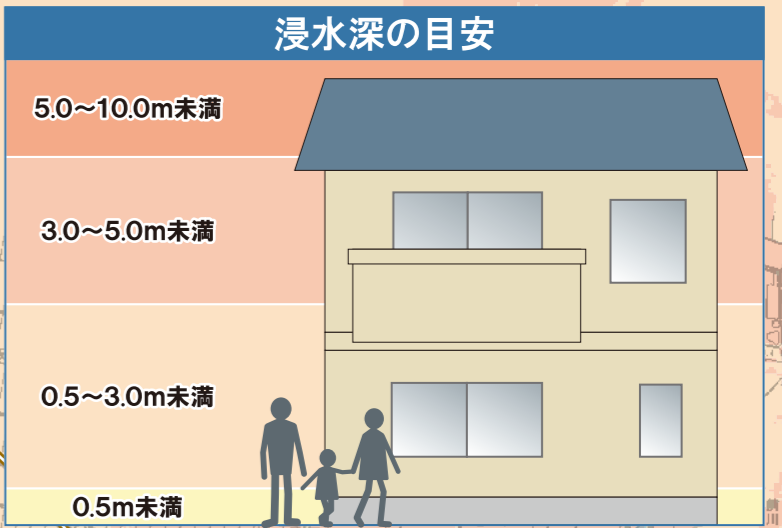


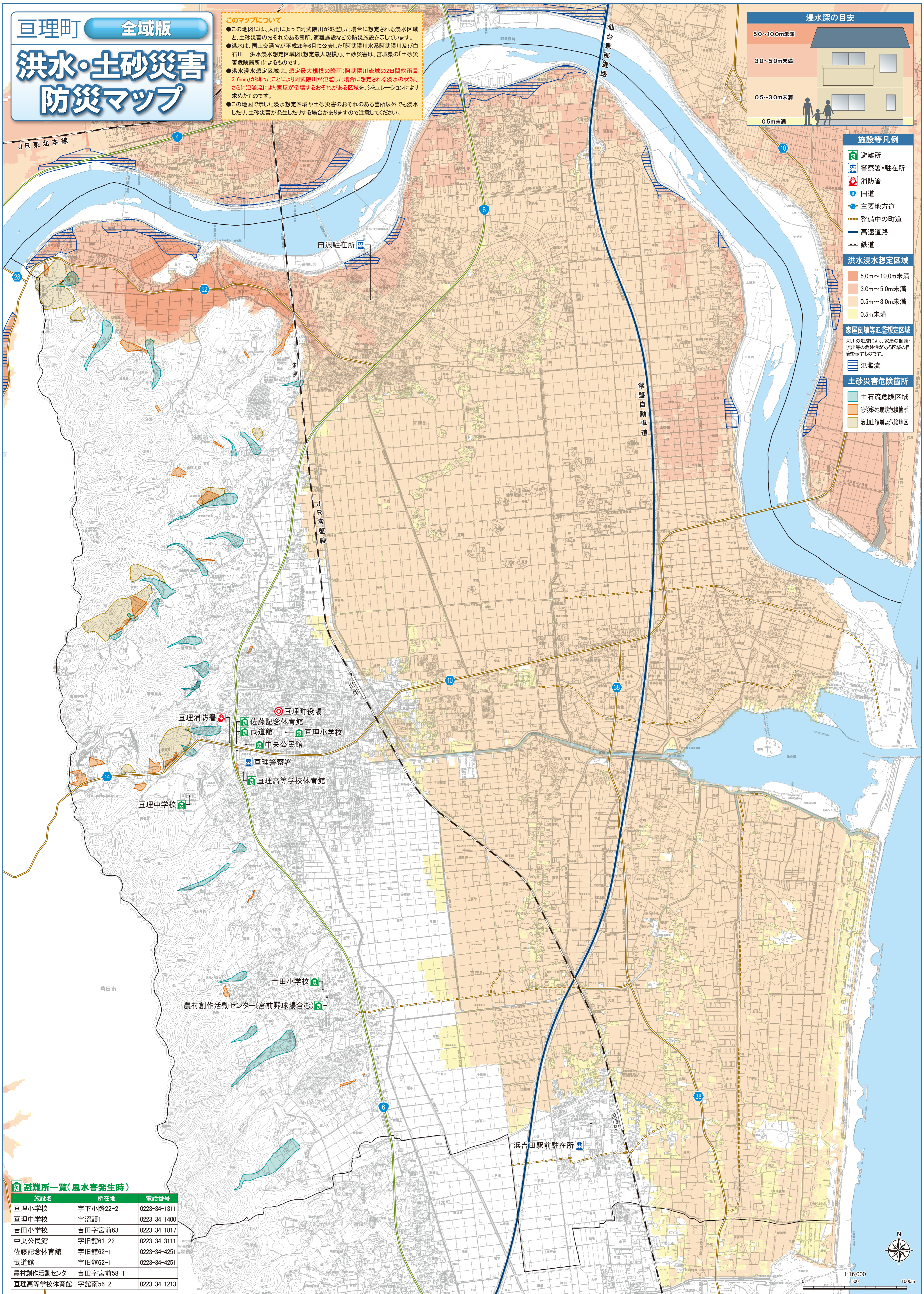
洪水・土砂災害 防災マップ

このマップについて

- この地図には、大雨によって阿武隈川が氾濫した場合に想定される浸水区域と、土砂災害のおそれのある箇所、避難施設などの防災施設を示しています。
- 洪水は、国土交通省が平成28年6月に公表した「阿武隈川水系阿武隈川及び白石川 洪水浸水想定区域図(想定最大規模)」、土砂災害は、宮城県の「土砂災害危険箇所」によるものです。
- 洪水浸水想定区域は、想定最大規模の降雨(阿武隈川流域の2日間総雨量316mm)が降ったことにより阿武隈川が氾濫した場合に想定される浸水の状況、さらに氾濫流により家屋が倒壊するおそれがある区域を、シミュレーションにより求めたものです。
- この地図で示した浸水想定区域や土砂災害のおそれのある箇所以外にも浸水したり、土砂災害が発生したりする場合がありますので注意してください。



- 施設等凡例**
- 避難所
 - 警察署・駐在所
 - 消防署
 - 国道
 - 主要地方道
 - 整備中の町道
 - 高速道路
 - 鉄道
- 洪水浸水想定区域**
- 5.0m~10.0m未満
 - 3.0m~5.0m未満
 - 0.5m~3.0m未満
 - 0.5m未満
- 家屋倒壊等氾濫想定区域**
- 河川の氾濫により、家屋の倒壊・流出等の危険性がある区域の目安を示すものです。
- 氾濫流
- 土砂災害危険箇所**
- 土石流危険区域
 - 急傾斜地崩壊危険箇所
 - 治山山腹崩壊危険地区



避難所一覧(風水害発生時)

施設名	所在地	電話番号
巨理小学校	字下小路22-2	0223-34-1311
巨理中学校	字沼頭1	0223-34-1400
吉田小学校	吉田字宮前63	0223-34-1817
中央公民館	字旧館61-22	0223-34-3111
佐藤記念体育館	字旧館62-1	0223-34-4251
武道館	字旧館62-1	0223-34-4251
農村創作活動センター	吉田字宮前58-1	-
巨理高等学校体育館	字館南56-2	0223-34-1213